

المؤشرات الأسبوعية
الأسبوع الممتد من 10 إلى 16 دجنبر 2020

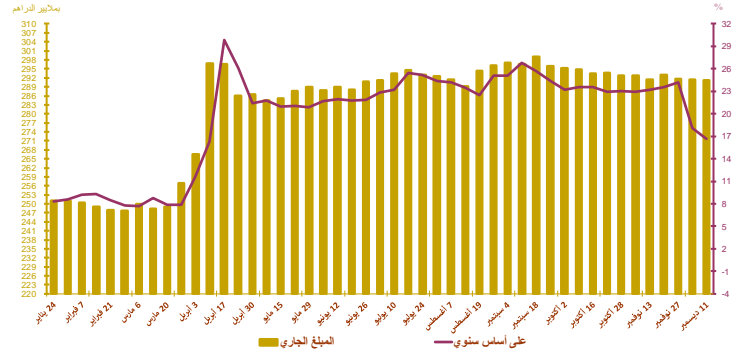
الأصول الاحتياطية

التطور بملايير الدراهم وبعدد أشهر الواردات من السلع والخدمات

Δ%				المبلغ الجاري في 20/12/11	
20/12/04	20/11/30	19/12/31	19/12/13	الأصول الاحتياطية	291,1
-0,1%	-0,3%	14,9%	16,4%		

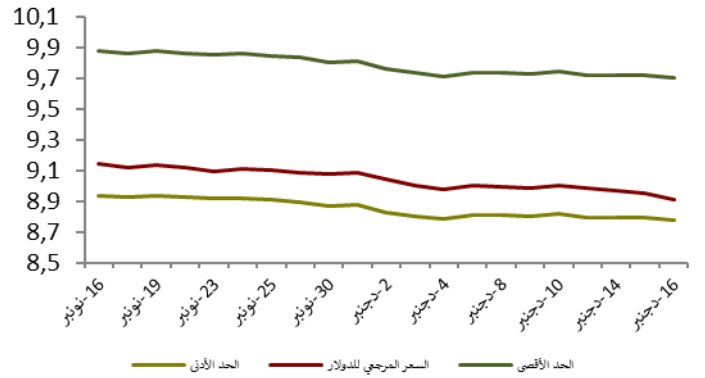
*بملايير الدراهم

أكتوبر 2020	شتبر 2020	غشت 2020	أكتوبر 2019	الأصول الاحتياطية
7 أشهر و 12 يوما	7 أشهر و 16 أيام	7 أشهر و 8 أيام	5 أشهر و 3 أيام	الأصول الاحتياطية ممثلة بعدد أشهر واردات السلع والخدمات



أسعار الصرف

20/12/16	20/12/15	20/12/14	20/12/11	20/12/10	20/12/09	
						السعر المرجعي
10,866	10,884	10,904	10,893	10,886	10,898	الأورو
8,911	8,950	8,972	8,988	9,000	8,988	الدولار الأمريكي
						عملية المزايدة
						طبيعة العملية
			-			العملة
			-			المبلغ*
			-			المتوسط السعر (\$ / درهم)

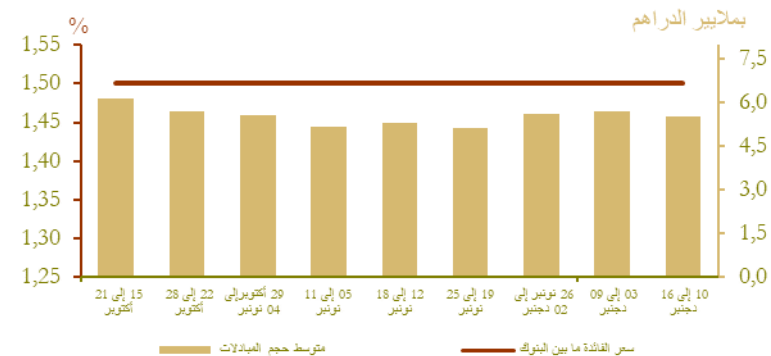


السوق القائمة ما بين البنوك

سعر الفائدة وحجم المبادلات

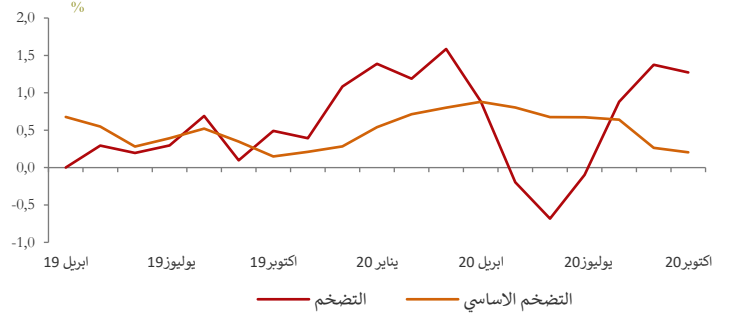
الأسبوع المبتدئ في 20/12/10 والمنتهي في 20/12/16	الأسبوع المبتدئ في 20/12/03 والمنتهي في 20/12/09	
1,50	1,50	سعر الفائدة ما بين البنوك
5 527,00	5 702,60	متوسط حجم المبادلات*

*بملايين الدراهم



التضخم

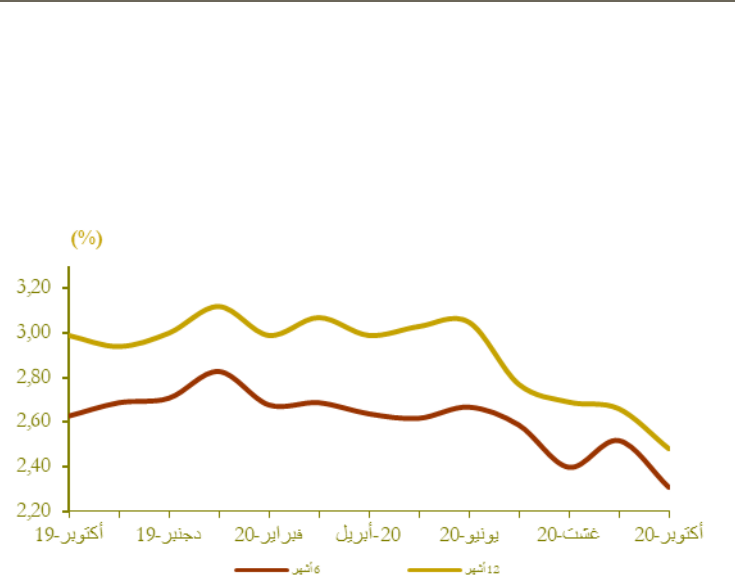
تطور التضخم على أساس سنوي (%)



المصدر: (*) المندوبية السامية للتخطيط.
(**) بنك المغرب.

أسعار الفائدة

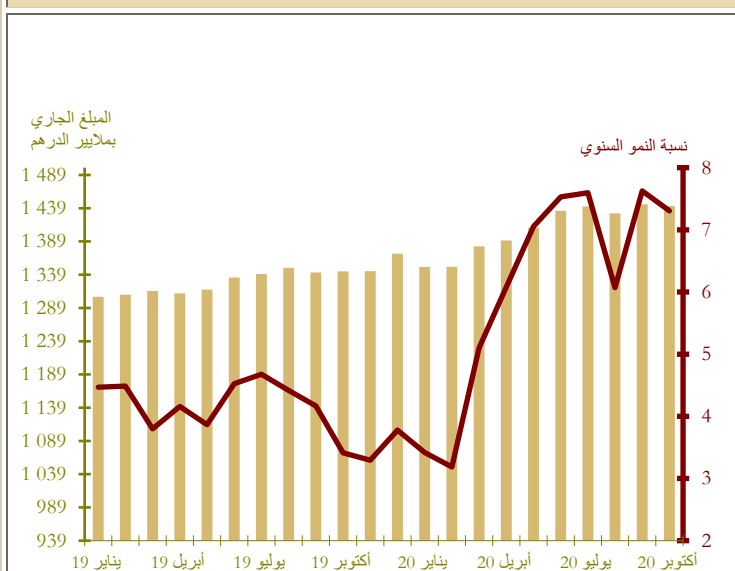
أسعار الفائدة الدائنة (%)



المصدر: البيانات الواردة في البحث الفصلي الذي ينجزه بنك المغرب لدى النظام البنكي

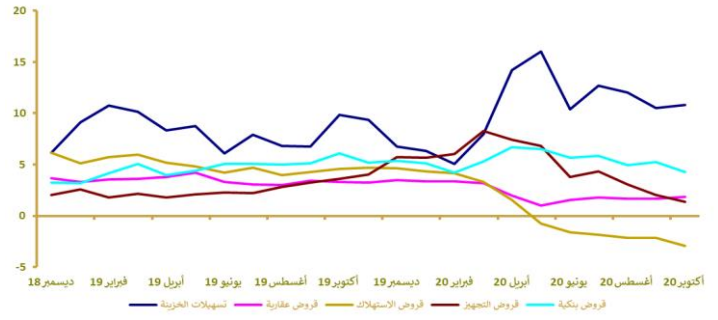
مجمعات النقد والتوظيفات السائلة

تطور المجموع 3م



*بمليار درهم

تطور القرض البنكي حسب الغرض الاقتصادي (على أساس سنوي بالنسبة المئوية)



توزيع القرض البنكي حسب الغرض الاقتصادي

Δ (%)		المبلغ الجاري* في نهاية أكتوبر 2020	
أكتوبر 2019	أكتوبر 2020		
10,8	-1,1	206,2	تسهيلات الخزينة
1,8	0,4	280,4	قرض العقار
-2,9	-0,4	54,8	قرض الاستهلاك
1,4	-0,2	180,9	قرض التجهيز
1,7	-5,4	134,7	ديون مختلفة على الزبناء
14,3	0,8	79,7	ديون معلقة الأداء
4,3	-0,9	936,7	القرض البنكي
4,9	-0,2	813,0	القرض للقطاع الغير مالي

*بملايين الدراهم

مؤشرات بورصة القيم

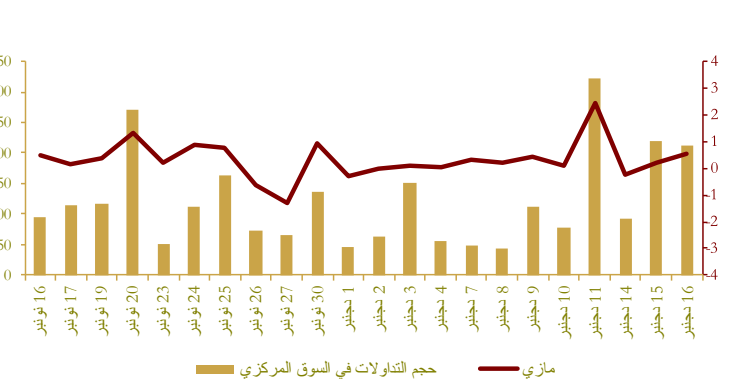
تطور مؤشر مازي وحجم التداولات

Δ (%)			الأسبوع المنتهئ في	
2020/12/16	2020/12/16	2020/12/16	2020/12/10	2020/12/03
2019/12/31	2020/11/16	2020/12/09	و المنتهئ في	و المنتهئ في
-6,15	6,67	3,03	11 423,24	11 086,89
-	-	-	417,39	84,64
-5,60	6,81	3,58	591 569,75	571 134,65

بملايين الدراهم

المصدر: بورصة الدار البيضاء

تطور مؤشر مازي



المالية العمومية

وضعية الخزينة*

Δ (%)	يناير - نونبر 2020	يناير - نونبر 2019	
-6,3	217 208	231 807	المداخيل العادية**
-7,6	194 921	210 917	منها الموارد الجبائية
1,9	287 133	281 653	النفقات الإجمالية
2,3	274 268	268 092	النفقات الإجمالية (دون احتساب المقاصة)
-5,1	12 865	13 561	المقاصة
4,1	218 748	210 227	النفقات العادية (دون احتساب المقاصة)
5,5	121 435	115 079	الأجور
8,2	49 566	45 831	السلع والخدمات الأخرى
2,7	26 214	25 537	فوائد الدين
-9,5	21 533	23 780	التحويلات للجماعات الترابية
	-14 405	8 019	الرصيد العادي
-4,1	55 520	57 864	نفقات الاستثمار
	10 694	4 858	رصيد الحسابات الخاصة للخزينة
	-59 231	-44 988	فائض (+) أو عجز (-) الميزانية
	-33 017	-19 451	الرصيد الأولي***
	-1 357	-8 337	تغير العمليات قيد الأداء
	-60 588	-53 325	عجز أو فائض التمويل
	13 423	13 726	التمويل الخارجي
	47 166	39 599	التمويل الداخلي
	0	4 444	منها الخصصة

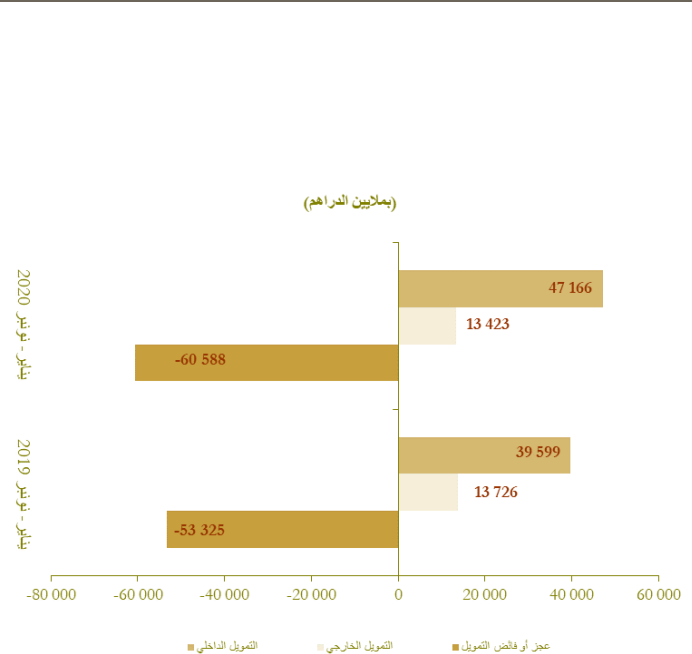
* بملايين الدراهم

** مع احتساب الضريبة على القيمة المضافة للجماعات الترابية ودون احتساب موارد الخصصة

*** يمثل رصيد الميزانية دون احتساب تكاليف فوائد الديون

المصدر: وزارة الاقتصاد والمالية وإصلاح الإدارة.

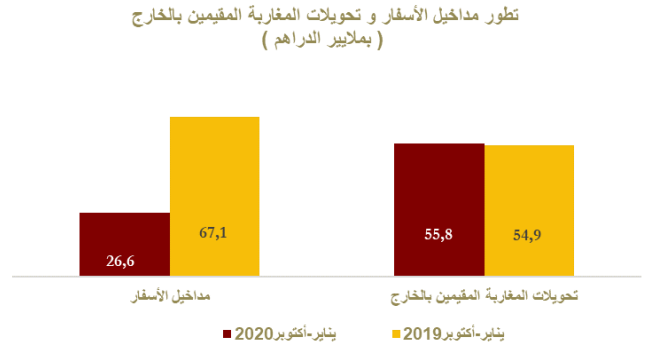
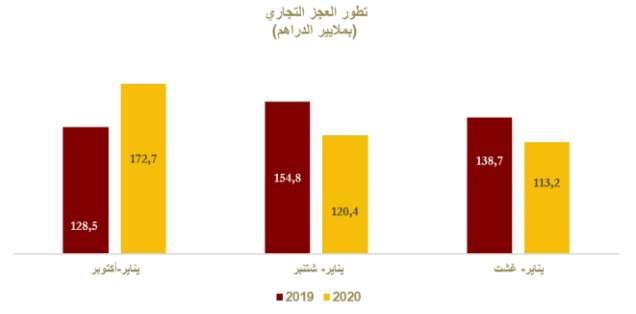
تمويل الخزينة*



الحسابات الخارجية

A (%)	المبالغ (بملايين الدراهم)		
	يناير-أكتوبر 2020	يناير-أكتوبر 2019	
-10,1	213 716	237 843	الصادرات الإجمالية
-13,5	57 757	66 794	صادرات قطاع السيارات
-2,2	41 485	42 406	صادرات الفوسفات ومشتقاته
-16,6	342 257	410 592	الواردات الإجمالية
-35,3	41 147	63 550	واردات المواد الطاقية
-17,6	87 783	106 540	مواد التجهيز
-21,0	74 351	94 171	السلع الاستهلاكية
-25,6	128 541	172 749	العجز التجاري الإجمالي
	62,4	57,9	نسبة تغطية الصادرات للواردات (%)
-60,3	26 646	67 072	مداخل الأسفار
1,7	55 833	54 886	تحويلات المغاربة المقيمين بالخارج
-31,2	11 692	16 992	تدفقات الاستثمارات الأجنبية المباشرة الصافية

المصدر: مكتب الصرف.



الحسابات الوطنية

تطور الناتج الداخلي الإجمالي على أساس سنوي

Δ (%)	بملايين الدراهم		
	ف20-20	ف19-20	
-14,9	211,6	248,7	الناتج الداخلي الإجمالي بالأسعار الثابتة
-6,9	28,6	30,7	القيمة المضافة للقطاع الفلاحي
-15,5	156,5	185,2	القيمة المضافة للقطاع غير الفلاحي
-15,6	242,1	286,8	الناتج الداخلي الإجمالي بالأسعار الجارية

المصدر: المندوبية السامية للتخطيط.

